

少数黑褐色，略宽扁而有闪毛，另有少数黑褐色毛为细刚毛状，无闪光，黑褐色毛的分布多在后部与黑背景上，但似无肯定的相关；毛长 $60\sim 75\mu\text{m}$ ，毛的端部伸过同一行下一根毛的基部， $1/3\sim 1/2$ 重叠。楔片端缘深色，最外缘的 $2/5\sim 1/3$ 黑，中段则为淡褐色，同楔片底色。膜片烟色，脉污黄色。中胸腹板中央与腹部腹面中央黑色。足同体色，股节端部具 2 棕色环，基部亦具一些不规则的黑斑，胫节基部有两黑斑，胫节刺黑，刺基无小黑点斑。

阳茎端针突两端粗大，中央细，基部略成横向弯曲，约成“J”状；阳茎端膜叶及其骨化区域如图 119a, b, d。

量度 (mm)：体长 $5.3\sim 7.0$ ，体宽 $2.5\sim 3.7$ 。头长 $0.55\sim 0.75$ ，头宽 $1.15\sim 1.25$ 。头顶宽 (♂) $0.45\sim 0.5$ ，(♀) $0.5\sim 0.53$ 。触角各节长 $0.5\sim 0.6$ ： $1.35\sim 1.8:0.7\sim 0.9:0.75\sim 0.9$ 。前胸背板长 $1.08\sim 1.10$ ，后缘宽 $2.2\sim 2.6$ 。革片长

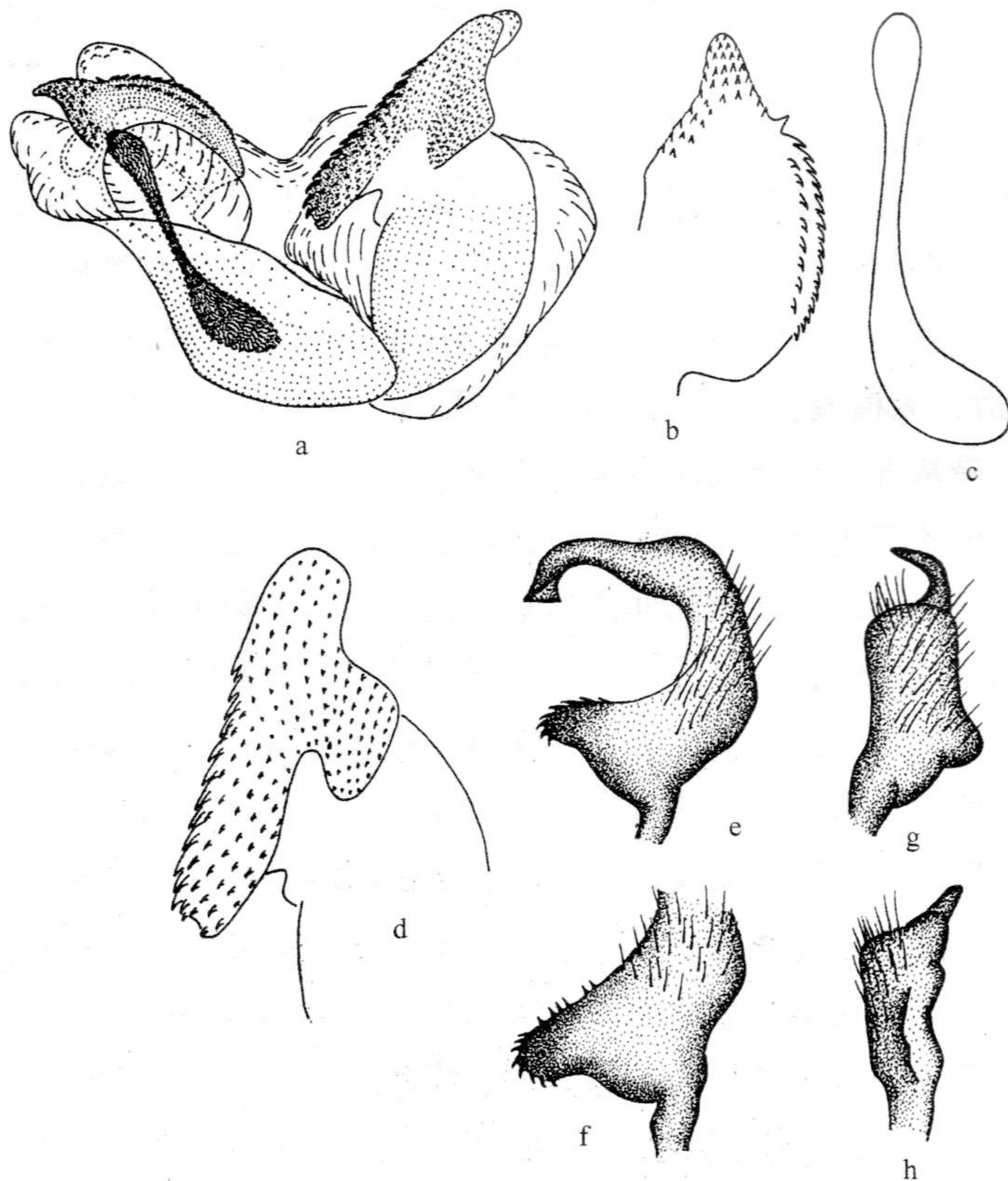


图 119 西藏草盲蝽 *Lygus tibetanus* Zheng et Yu, 1992

- a. 阳茎端 (vesica); b. 小膜叶 (small lobe of vesica); c. 针突 (spicule);
d. 大膜叶 (large lobe of vesica); e~f. 左阳基侧突 (left paramere);
g~h. 右阳基侧突 (right paramere)。

2.5~2.7, 楔片长 1.0~1.05。

模式标本: 正模♂, 西藏吉隆公社, 1984.VIII.30, 闫兆兴采 (存 IZAS) (已检查)。

观察标本: 1♂ (正模), 西藏吉隆公社, 1984.VIII.30, 闫兆兴采; 7♂♂ 12♀♀ (副模, 下同), 同前; 4♀♀, 西藏吉隆乃下, 1984.VI.13, 闫兆兴采; 1♂ 1♀, 西藏吉隆乃下, 1984.VI.13, 普琼琼采; 1♂, 西藏吉隆, 1984.VIII.28, 普琼琼采。

分布: 西藏。

与 *L. discrepans* 以及 *L. paradiscrepans* 相似, 革片均具黑白二色长毛; 但本种个体宽大, 革片毛极长, 很易区别。

(205) 瓦氏草盲蝽 *Lygus wagneri* (Remane, 1955) (图 120)

Lygus (Exolygus) wagneri Remane, 1955: 115.

Lygus wagneri Remane: Carvalho, 1959: 157; Aglyamzyanov, 1990: 36; Zheng & Yu, 1992: 353; Qi, 1993: 2; Aglyamzyanov, 1994: 71; Schwartz & Footitt, 1998: 322; Kerzhner & Josifov, 1999: 123.

长椭圆形。底色淡黄褐至红褐色或锈褐色, 多少带有红色色泽, 有光泽。

头淡黄褐或淡橙褐; 额头顶区具橙褐色至黑色中纵带及沿眼内缘的侧纵带, 中带可扩展而成斑块状, 在额前端处与侧带连成一片; 唇基及头侧面在淡色个体中只唇基端部黑色, 在深色个体中几全黑, 只上顎片基部与中部具黄斑。额宽于眼 (雄 1.20:1, 雌 1.25:1)。额光滑, 无横棱, 可见隐约的淡色横纹。触角第 I 节污黄褐, 腹面具黑纵带; 第 II 节污锈褐, 最基部及端半或端段黑; 第 III、IV 节黑色。喙伸达后足基节末端。

前胸背板底色淡黄褐至淡污黄褐, 带有红色色泽。领色淡, 毛亦短。胝淡色, 或几全部为黑色; 胝前内角可有黑斑前伸几达领, 前外角有一黑带伸达前胸背板前侧角; 各胝后有 2 对深色斑或纵带, 其基段黑色, 端段常成红色而较隐约, 后端大致可达后缘, 或中央一对基段黑色, 侧方一对全红; 侧缘具黑带或红带; 后缘无明显深色横带纹。盘域刻点深, 有时色深, 密度中等或较密, 毛短小。前胸侧板具黑斑或全黑。

小盾片具明显的“W”形黑纹, 或因带纹很粗而致小盾片近全黑, 只余基方小斑与端角为黄白色。爪片与革片底色淡黄褐, 具少量褐斑, 或底色红褐或锈褐, 具较大面积的黑褐斑; 淡化色斑多在爪片两侧中段、革片后区以及革片外缘处; 深色个体脉常红, 部分刻点褐色。革片刻点深密均匀, 后部无平坦光滑区域, 刻点间距小于刻点直径; 毛长度中等, 长 40~50 μ m, 前、后毛几叠覆或略叠覆。缘片外缘黑。楔片端角黑, 内缘常红, 侧缘基部 1/3~1/2 黑。

后足股节端段有 3 褐环。后足胫节具 2 个褐斑。

阳茎端构造与 *L. punctatus* 相似, 但本种针突中央细, 两端略粗, 且呈弧状弯曲。据此可以鉴别。

量度 (mm): 体长 5.5~7.0, 体宽 2.5~3.0。头长 0.5~0.7, 头宽 1.1~1.28,